

## BSZAM-Root-Zertifikat importieren: Internet Explorer

### An der Schule:

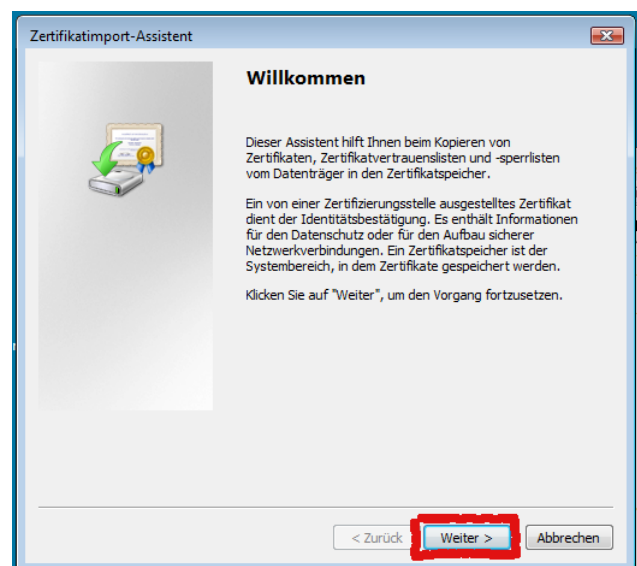
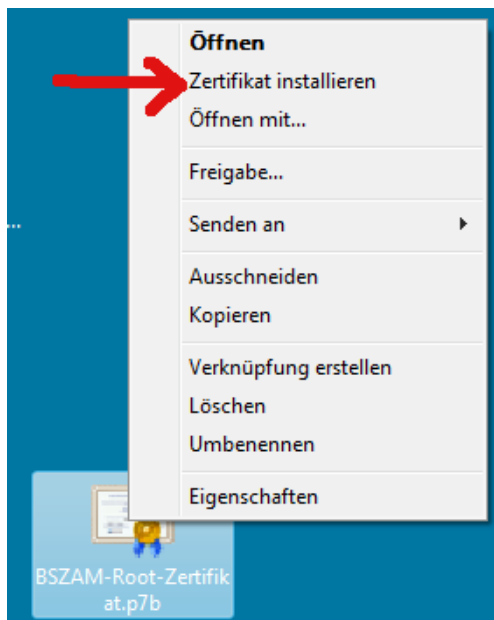
Sollte alles klappen.

### Von zu Hause:

#### 1. Zuerst die Datei *BSZAM-Root-Zertifikat.p7b* besorgen:

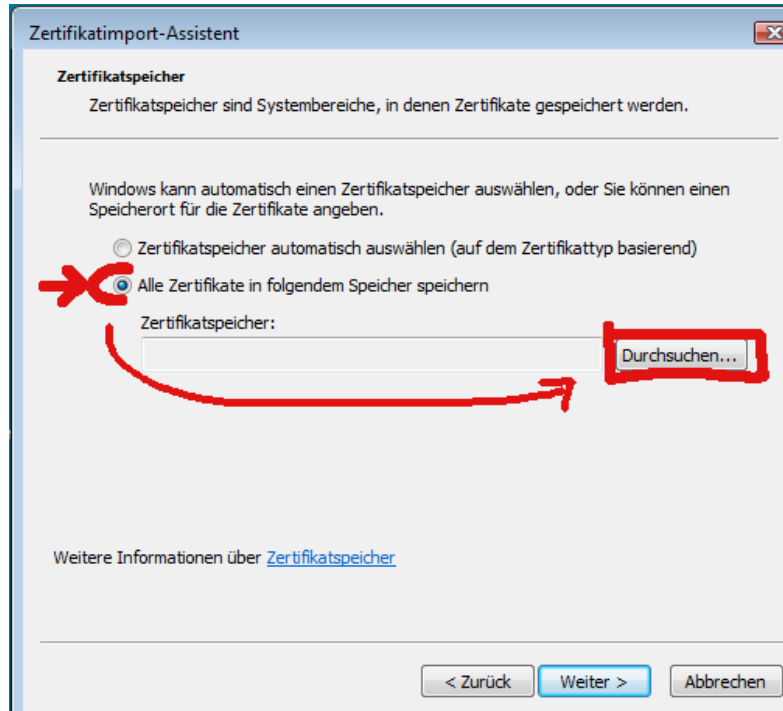
- Entweder den Link *BSZAM-Zertifikat (InternetExplorer)* auf dem **internen** Bereich von *www.bszam.de* anklicken und dann das Zertifikat speichern, oder
- von Laufwerk *N*, in *N:\HowTo EDV* die Datei *BSZAM-Root-Zertifikat.p7b* kopieren und auf Ihrem Rechner speichern.

Jetzt mit der **rechten** Maustaste auf die Datei klicken und im Popup-Menü **Zertifikat installieren** wählen und im erscheinenden Begrüßungsdialog auf **Weiter** klicken:



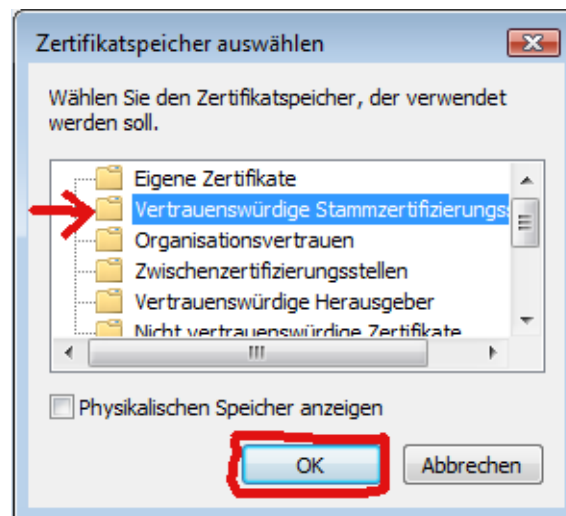
2. Dialog "Zertifikatspeicher":

**Alle Zertifikate in folgendem Speicher speichern → Durchsuchen...**

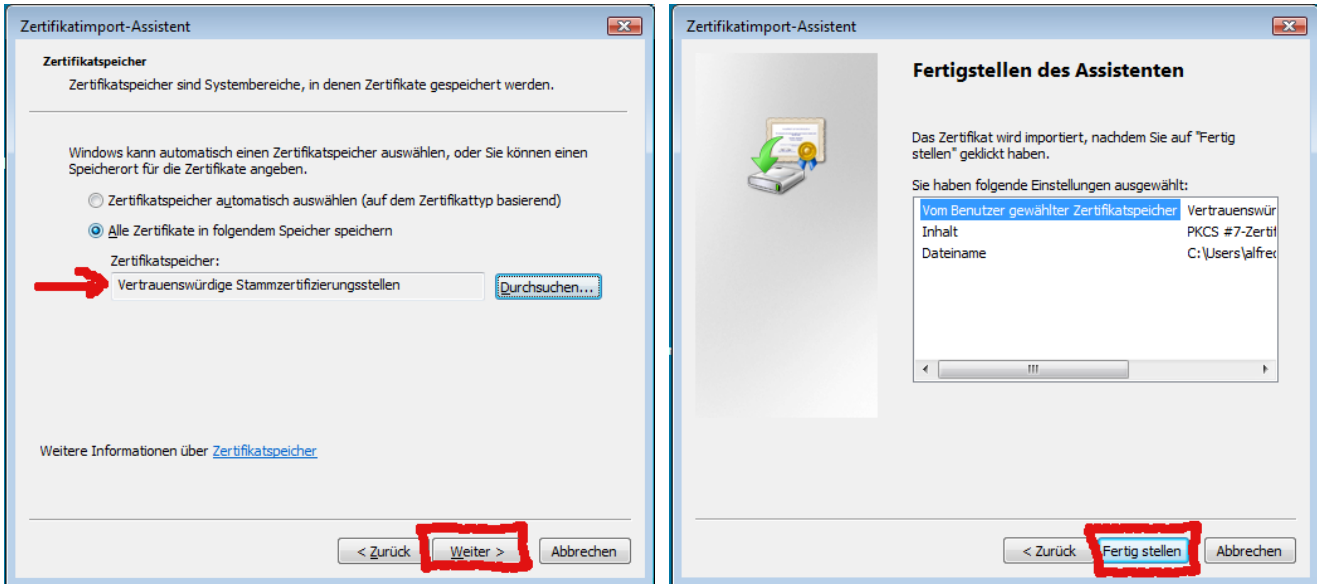


3. Dialog "Zertifikatspeicher auswählen":

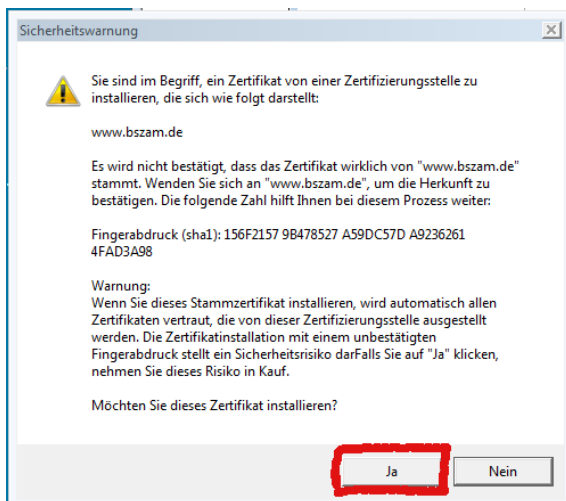
**Vertrauenswürdige Stammzertifizierungsstellen → OK**



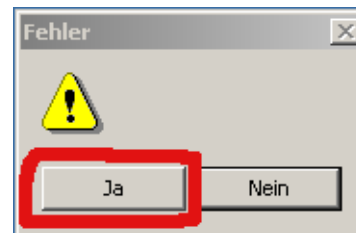
4. Nun wieder im Dialog “Zertifikatspeicher”: **Weiter >**  
und im “Fertistellen des Assistenten” weiter mit **Fertig stellen**:



5. Die “Sicherheitswarnung”, oder “Fehler”-meldung bei älteren Versionen des Internet Explorers, mit **Ja** abnicken

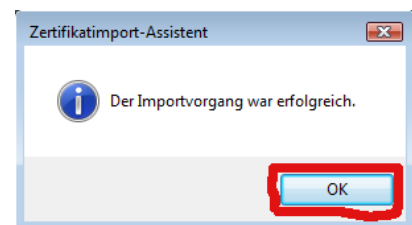


Aktuelle Version IE 7 und darüber



Ältere Version: IE 6 und früher

6. und noch mal **OK**.



Tipp: die Zertifikate kann man auch über  
**Extras** → **Internetoptionen** → **Inhalte** → **Zertifikate**  
erreichen  
Ihr EDV-Team.