

BSZAM-Root-Zertifikat importieren: Firefox

An der Schule:

Sollte alles klappen.

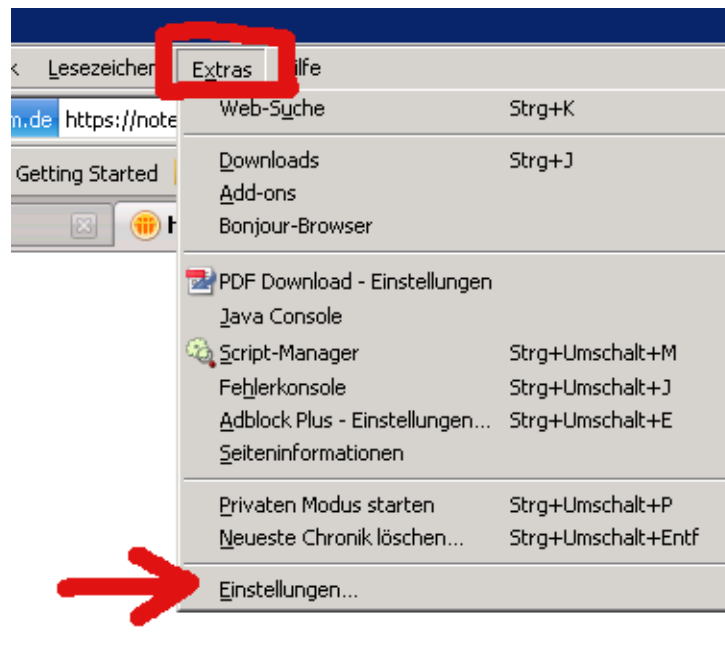
Von zu Hause:

1. Zuerst die Datei *BSZAM-Root-Zertifikat.pem* besorgen:

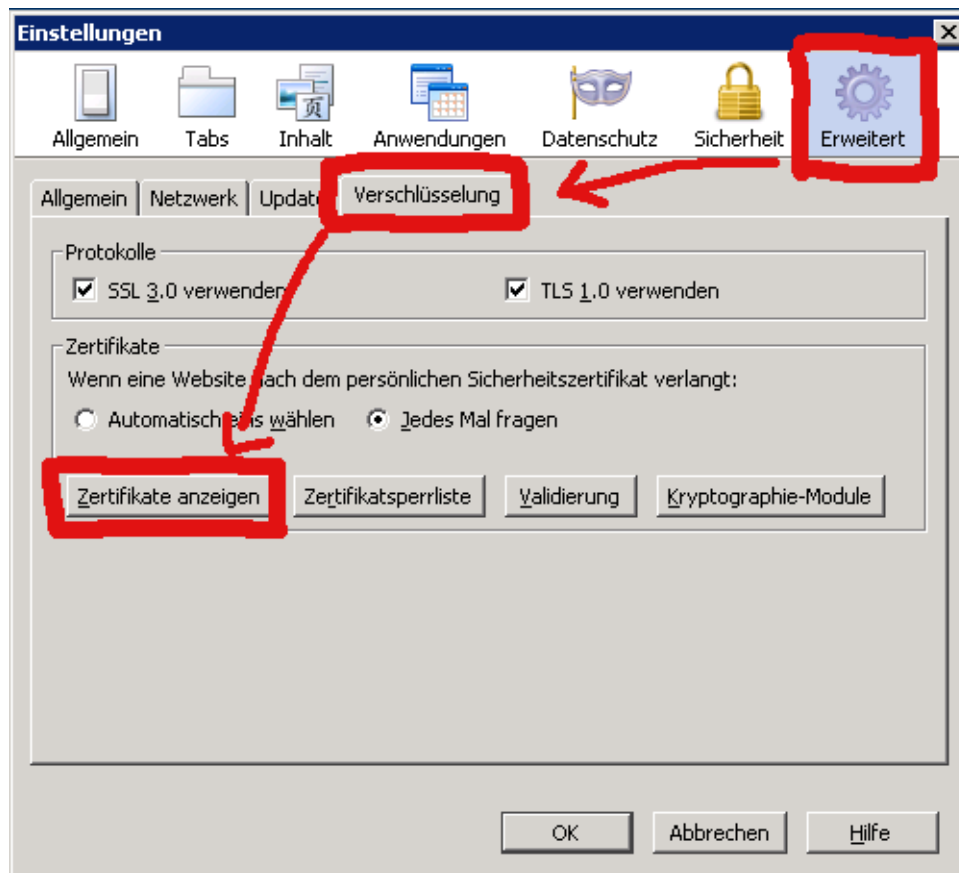
- Entweder den Link *BSZAM-Zertifikat (MozillaFirefox)* auf dem **internen** Bereich von *www.bszam.de* anklicken und dann das Zertifikat speichern, oder
- von Laufwerk *N*, in *N:\HowTo EDV* die Datei *BSZAM-Root-Zertifikat.pem* kopieren und auf Ihrem Rechner speichern.

Nun Firefox starten, dann:

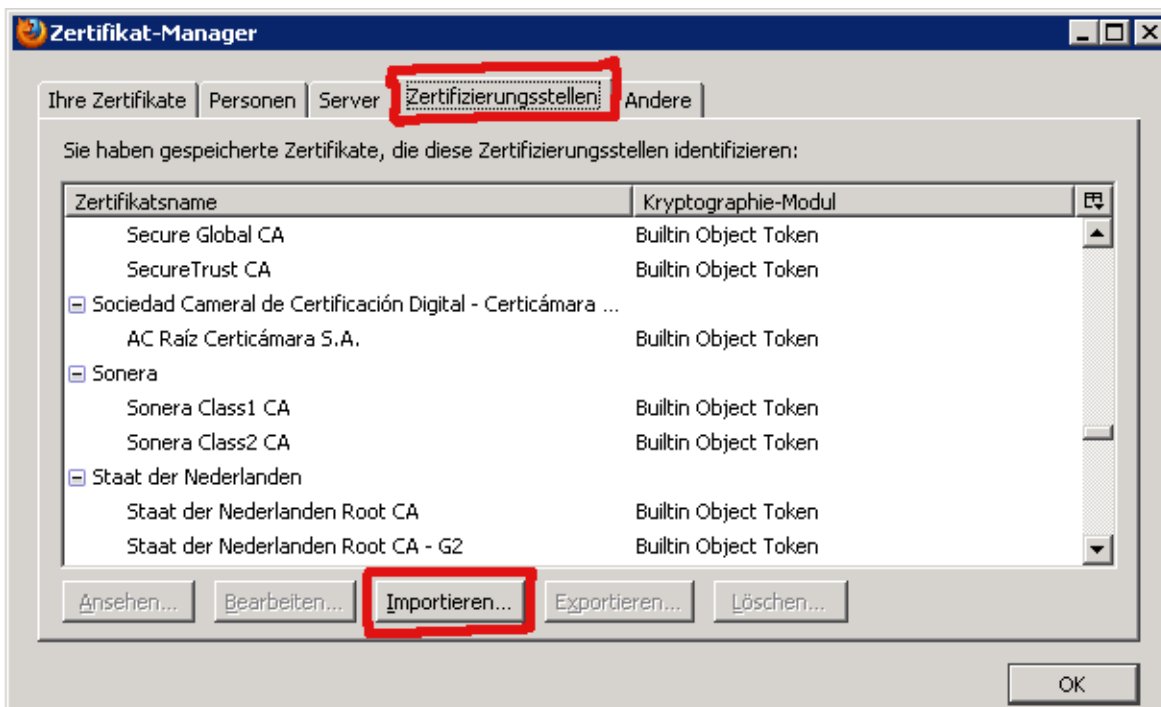
2. Menüpunkt: **Extras** → **Einstellungen**



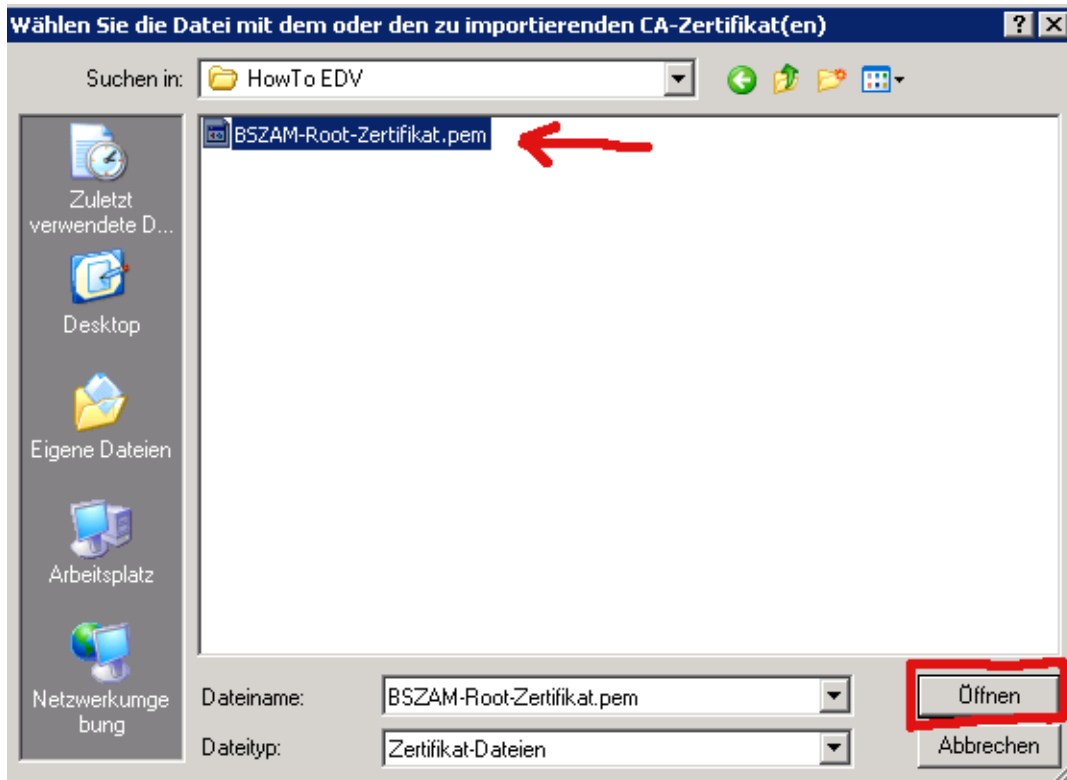
3. Dialog "Einstellungen": **Erweitert** → **Verschlüsselung** → **Zertifikate anzeigen**



4. Dialog "Zertifikat-Manager": **Zertifizierungsstellen** → **Importieren...**

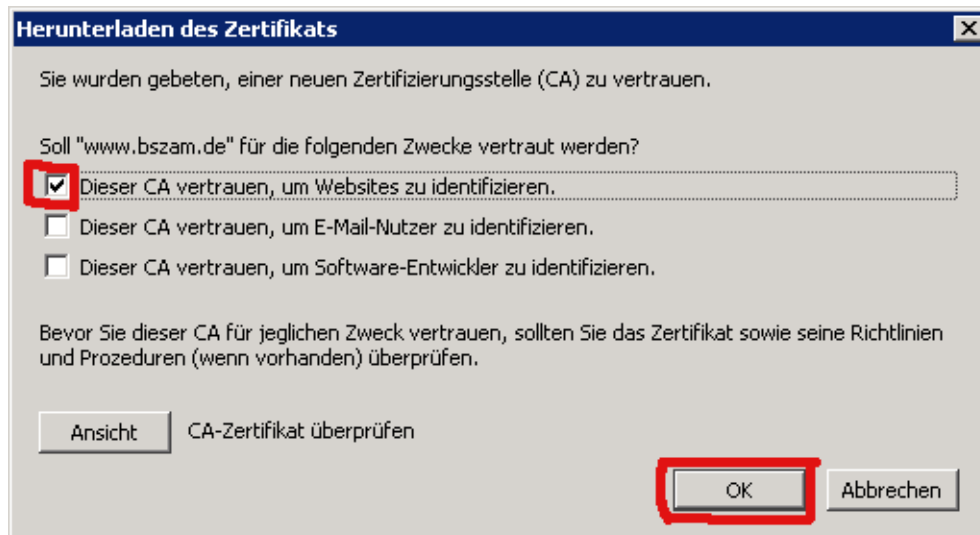


5. Die Datei von Punkt 1 mit dem Root-Zertifikat (im Beispiel: "BSZAM-Root-Zertifikat.pem") auswählen und **Öffnen** drücken:

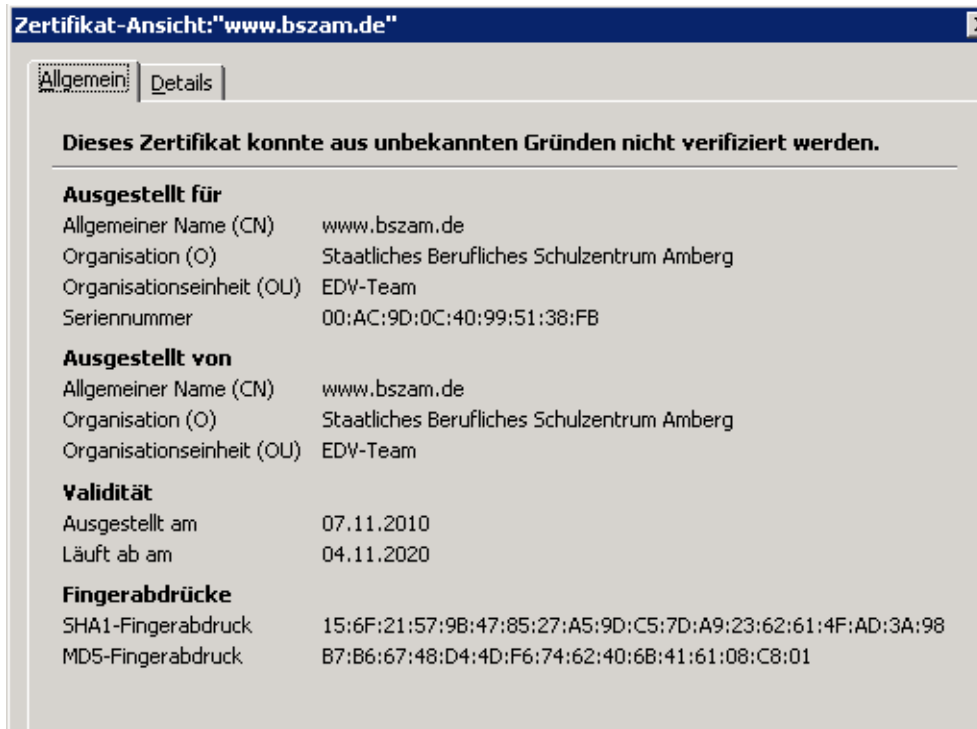


6. Dialog "Herunterladen des Zertifikats":

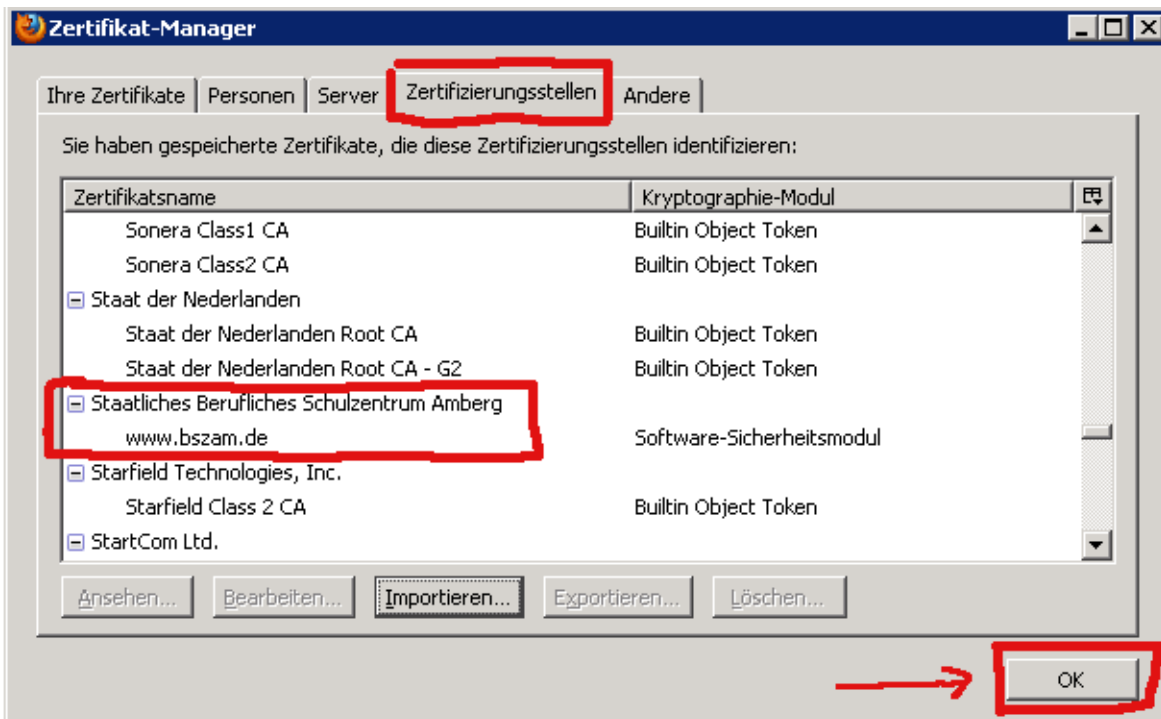
Dieser CA vertrauen, um Websites zu identifizieren auswählen.



Mit **Ansicht** können Sie sich, bevor Sie **OK** drücken, vergewissern, dass Sie auch das richtige Stamm-Zertifikat importieren, es sollte so aussehen:



7. Wieder zurück im "Zertifikat-Manager" wird nun im Reiter **Zertifizierungsstellen** der Eintrag "Staatliches Berufliches Schulzentrum Amberg" (wie auf dem Bild) zu sehen sein. Nun nur noch **OK** drücken und Firefox neu starten: Fertig!



Probleme:

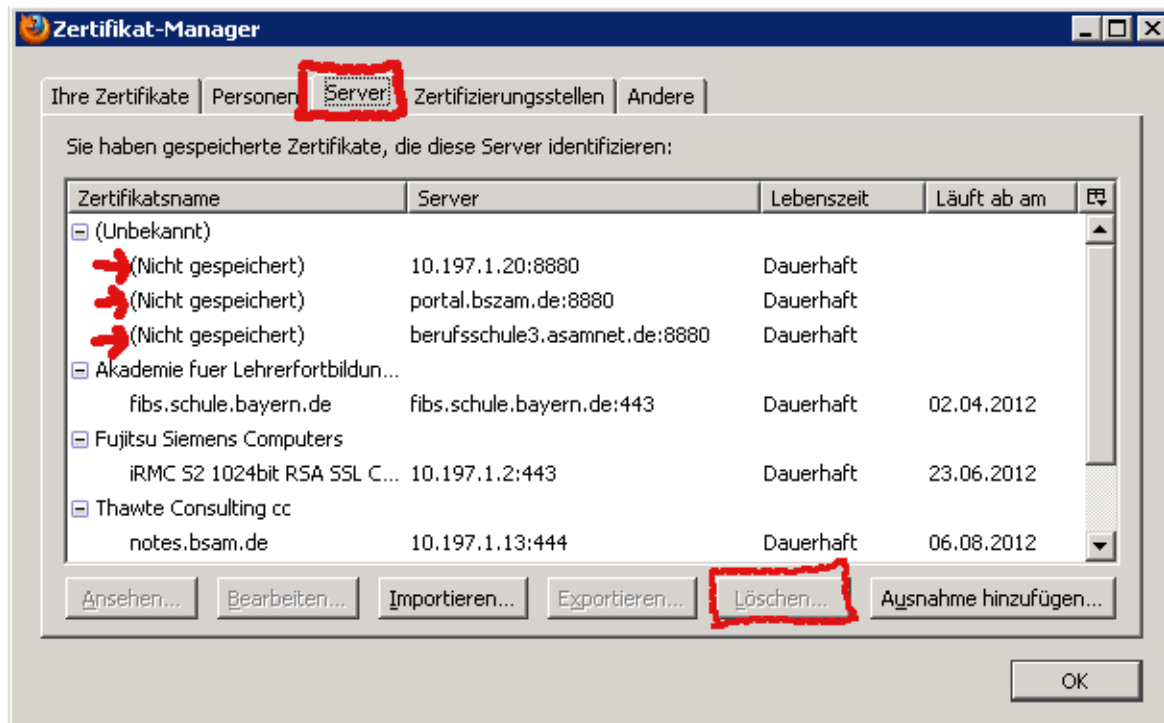
Sollten Probleme auftauchen, dann kann es daran liegen, dass noch alte Server-Zertifikate installiert sind. Diese müssen gelöscht werden!

Das geht so:

Dialog "Zertifikat-Manager" (wie oben Punkt 1-4) aufrufen:

Den Reiter **Server** auswählen und alle Einträge **Löschen** die so aussehen wie:

- 10.1297.1.20:8880,
10.1297.1.20:8881
- 62.245.182.164:8880,
62.245.182.164:8881,
- protal.bszam.de: ohne, oder mit einer Nummer hinten dran
- berufsschule3.asamnet.de: ohne, oder mit einer Nummer hinten dran



Ihr EDV-Team.